

## Daily Technical Analysis Report



بن ميراچ  
لتداول الأوراق المالية

## شركائك في النجاح

ميراج .. ثقة .. تميز .. إلتزام...

 [www.miragebrokerage.org](http://www.miragebrokerage.org)

 [miragebrokerage.blogspot](http://miragebrokerage.blogspot)

 [mirage1online](https://www.facebook.com/mirage1online)

 [miiragebrokerageco](https://www.youtube.com/miragebrokerageco)

 [miragebrokerge1](https://twitter.com/miragebrokerge1)

التنبيه بإخلاء المسؤولية : هذا التقرير مبني على أسس التحليل الفني و المعلومات الواردة فيه يتم الحصول عليها من مصادر معروفة نعتقد في صحتها و هذا التقرير لا يعتبر توصية بالبيع والشراء إنما هو مجرد استشارة فنية والمستثمر يملك حرية البيع والشراء طبقا لقراره الاستثماري الخاص به .

ثقة .. تميز .. إلتزام

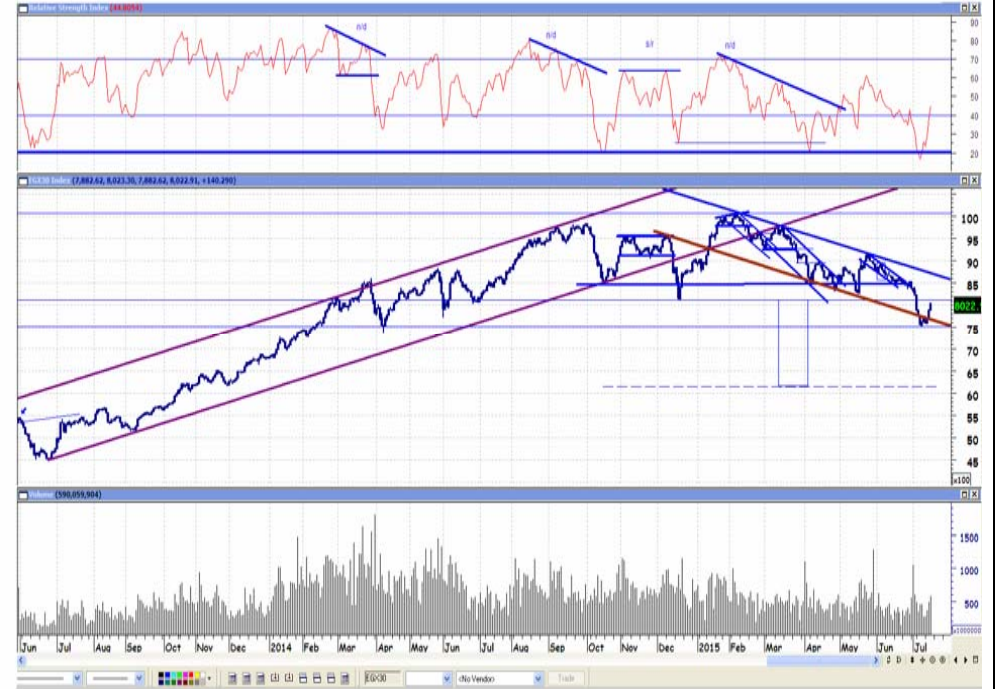
EGX70



الاجلاق / ٤٣٧

استطاع المؤشر الارتداد من مستويات ١٠٤ تقريبا ونتوقع استمرار الصعود الي مستويات ٤٥٠ مره اخري .  
ولتاكيد الصعود يلزم كسر مستويات ٤٦٠-٤٦٥  
دعم متوقع ٤٢٥.

EGX30



الاجلاق / ٨٠٤٩

استطاع المؤشر الارتداد من مستويات ٧٥٥٠ نتوقع استمرار الارتداد والصعود مره اخري الي مستويات ٨٢٠٠  
ولتاكيد الصعود يلزم كسر مستويات ٨٢٠٠-٨٥٠٠  
دعم متوقع ٧٨٠٠.

تحليل لاهم الاسهم

بايونيرز



كسر السهم اهم مستوي دعم له ( ايضا وقف الخساره )  
بعد محاوله الصعود مره اخري عند مستويات ٨,٩٠ وظهور بيع قوي عند هذه المستويات من الممكن اعاده الشراء مره اخري عند مستويات ( ٧,٥٠ )

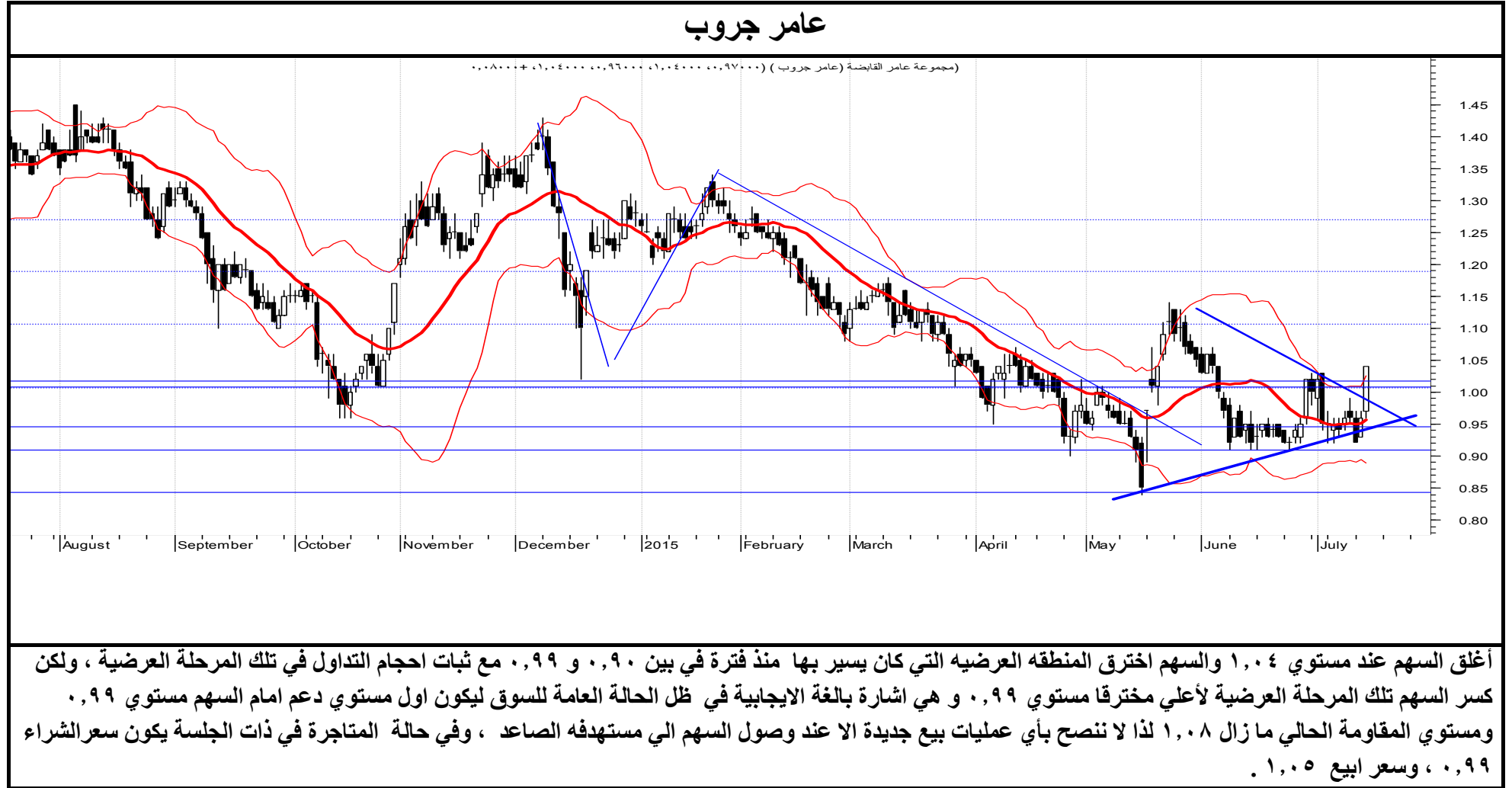
مقاومه اولي خلال الجلسه ٨,٢٠

دعم اول خلال الجلسه ٧,٨٠

مقاومه ثانيه داخل الجلسه ٨,٣٠

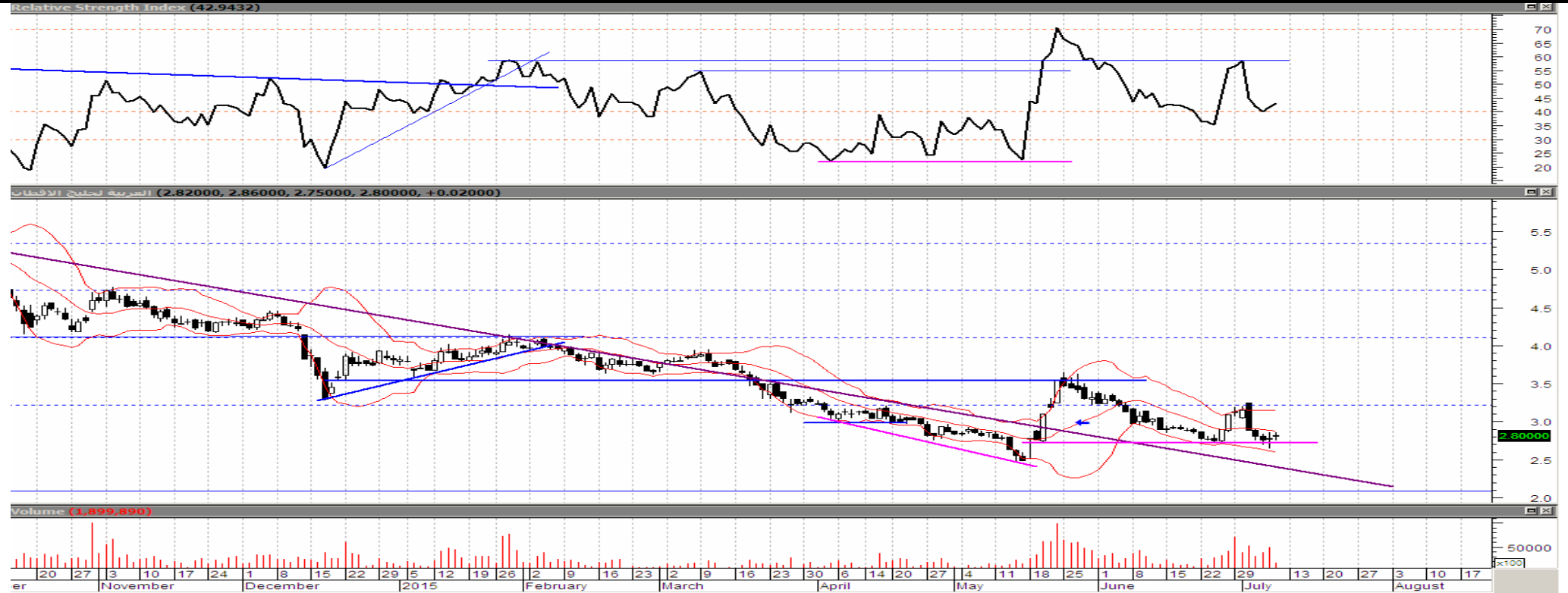
دعم ثاني خلال الجلسه ٧,٧٠

التنبيه بإخلاء المسؤولية : هذا التقرير مبني على أسس التحليل الفني و المعلومات الواردة فيه يتم الحصول عليها من مصادر معروفة نعتقد في صحتها و هذا التقرير لا يعتبر توصيه بالبيع والشراء إنما هو مجرد استشارة فنية والمستثمر يملك حرية البيع والشراء طبقا لقراره الاستثماري الخاص به .



التنبيه بإخلاء المسؤولية : هذا التقرير مبني على أسس التحليل الفني و المعلومات الواردة فيه يتم الحصول عليها من مصادر معروفة نعتقد في صحتها و هذا التقرير لا يعتبر توصيه بالبيع والشراء إنما هو مجرد استشارة فنية والمستثمر يملك حرية البيع والشراء طبقا لقراره الاستثماري الخاص به .

العربية لحليج الأقطان



إرتد السهم بشكل قوية بعد ان نجح في التماسك عند مستوي الدعم القوي الـ ٣,٧٠ نقطة بعد ان قابل قوى شرائية دافعة اياه نحو منطقة المقاومة مره أخرى وسط إرتفاع بأحجام التداول يبنى بأستهداف السهم مناطق المقاومة خلال الفتره القادمة ، لذا ينصح بالمتاجره مع الشراء التريجي التجميعي .

المقاومة عند الـ ٣,٢٦ ثم ٣,٦٥ جنيه .

الدعم عند الـ ٢,٧٢ ثم ٢,٤٨ جنيه .

التنبيه بإخلاء المسؤولية : هذا التقرير مبني على أسس التحليل الفني و المعلومات الواردة فيه يتم الحصول عليها من مصادر معروفة نعتقد في صحتها و هذا التقرير لا يعتبر توصيه بالبيع والشراء إنما هو مجرد استشارة فنية والمستثمر يملك حرية البيع والشراء طبقا لقراره الاستثماري الخاص به .

التعليق	الاتجاه	المستهدف	المقاومة		وقف الخسائر	الدعم		الاجلاق	الكود	الاسم
			٢	١		٢	١			
ما زال الأداء العرضي المائل للهبوط هو المسيطر و الذي من المتوقع ان يستمر خلال الفتره القادمة بعد ان أكد كسر نقطة إيقاف الخسائر خاصة في ظل الانخفاض النسبي لأحجام التداول لذا ينصح بالمتاجره لحين وصوح الإتجاه .	هابط	٩,٢٧	٨,٧٢	٨,٥٦	٧,٥٠	٧,١٨	٧,٥٠	٨,١٢	TMGH	طلعت مصطفى
ينصح بتخفيف المراكز عند كسر الدوم الفرعيه ومراقبه الدوم الرئيسي	هابط	٣٥,٠٠	٣٥	٣٣,٠٠	٢٣,٠٠	٢٣,٠٠	٢٤,٥٠	٢٤,٩٠	MNHD	مدينة نصر
السهم في اتجاه عرضي بين المقاومات والدوم	عرضي	٥٣,٠٠	٥٢,٢٠	٥١,٠٠	٤٥,٠٠	٤٥,٠٠	٤٧,٣٠	٥٠,٤١	HELI	مصر الجديدة
السهم في اتجاه عرضي بين المقاومات والدوم	عرضي	٢,٨٠	٢,٧٣	٢,٦٨	٢,٣٥	٢,١٠	٢,٤٢	٢,٥٨	PHDC	بالم هيلز
ما زال الأداء العرضي المائل للهبوط الذي ما زال مسيطر و الذي من المتوقع ان يستمر خلال الفتره القادمة خاصة في ظل الانخفاض النسبي لأحجام التداول لذا ينصح بالمتاجره لحين وصوح الإتجاه .	هابط	١١,٣٢	١٠,٨٨	١٠,٣٥	٩,٤٢	٨,٩١	٩,٤٢	١٠,٣٥	OCDI	السادس من اكتوبر
ينصح بتخفيف المراكز عند كسر الدوم الفرعيه ومراقبه الدوم الرئيسي	هابط	١,١٠	١,١٠	١,٠٠	٨٠	٨٠	٨٥	٩٧	EGTS	المصرية للمنتجات

التنبيه بإخلاء المسؤولية : هذا التقرير مبني على أسس التحليل الفني و المعلومات الواردة فيه يتم الحصول عليها من مصادر معروفة نعتقد في صحتها و هذا التقرير لا يعتبر توصيه بالبيع والشراء إنما هو مجرد استشارة فنية والمستثمر يملك حرية البيع والشراء طبقا لقراره الاستثماري الخاص به .

التعليق	الاتجاه	المستهدف	المقاومة		وقف الخسائر	الدعم		الاجلاق	الكود	الاسم
			٢	١		٢	١			
ما زال الأداء العرضي المائل للهبوط الذي مازال مسيطر و الذي من المتوقع ان يستمر خلال الفتره القادمة بعد ان أكد كسر نقطيو إيقاف الخسائر خاصة في ظل الانخفاض النسبي لأحجام التداول لذا ينصح بالمتاجره لحين وصوح الإتجاه .	عرضي	١٤,٥٠	١٤,١٠	١٣,٤١	١١,٢١	١١,٢١	١٢	١٢,٠٢	HRHO	هيرمس
ينصح بتخفيف المراكز عند كسر الدعم الفرعيه ومراقبه الدعم الرئيسه	هابط	٩,٢٠	٩,٠٠	٨,٥٠	٧,٠٠	٧,٠٠	٧,٤٥	٧,٩١	PIOH	بايونيرز
السهم في اتجاه عرضي بين المقاومات والدعم	عرضي	١,١٢	١,١٢	١,٠٨	٠,٩٣	٠,٨٠	١,٠٠	١,٠٤	AMER	عامر جروب
السهم في اتجاه عرضي بين المقاومات والدعم	عرضي	٢,٠٥	٢,٠٠	١,٩٥	١,٧٢	١,٦٥	١,٧٢	١,٨٨	CCAP	القلعة
ينصح بتخفيف المراكز عند كسر الدعم الفرعيه ومراقبه الدعم الرئيسه	عرضي	١,٣٠	١,٣٠	١,٢٠	١,٠٠	٩٥	١,٠٠	١,٠٩	AIND	العربية للاستثمارات
ما زال الأداء العرضي المائل للهبوط هو المسيطر و الذي من المتوقع ان يستمر خلال الفتره القادمة خاصة في ظل الانخفاض النسبي لأحجام التداول و كسر نقطة إيقاف الخسائر السابقة عند الـ ٤,٥١ جنيه لذا ينصح بالمتاجره لحين وصوح الإتجاه .	هابط	٤,٥٦	٤,٣٨	٣,٩٨	٣,٦٠	٣,٣٠	٣,٦٠	٣,٩٤	ABRD	المصريون في الخارج

الاسم	الكود	الايغلاق	الدعم		وقف الخسائر	المقاومة		المستهدف	تعليق
			١	٢		١	٢		
أوراسكوم للإعلام	OTMT	٠,٨٥	٠,٧٥	٠,٦٨	٠,٧٢	٠,٨٨	٠,٩٣	٠,٩٧	عرضي السهم في اتجاه عرضي بين المقاومات والدعوم
جلوبال تيلكوم	GTHE	٢,٤٣	٢,١٨	٢,٠٠	٢,٠٩	٢,٤٨	٢,٥٣	٢,٦٦	عرضي السهم في اتجاه عرضي بين المقاومات والدعوم
المصرية للاتصالات	ETEL	٧,٩٨	٧,٥٠	٧,٠٠	٧,٣٣	٨,١٠	٨,٣٠	٨,٥٠	عرضي السهم في اتجاه عرضي بين المقاومات والدعوم

الاسم	الكود	الايغلاق	الدعم		وقف الخسائر	المقاومة		المستهدف	تعليق
			١	٢		١	٢		
العربية لحليج الاقطان	ACGC	٢,٩٣	٢,٧٠	٢,٥٠	٢,٥٠	٣,٠٠	٣,١٠	٣,٥٠	هابط ينصح بتخفيف المراكز عند كسر الدعوم الفرعيه ومراقبه الدعوم الرئيسيه
العربية ويوليفارا	APSW	٢,٢٨	٢,٠٠	١,٨٠	٢,٠٠	٢,٨٠	٣,٠٠	٣,٢٠	هابط ينصح بتخفيف المراكز عند كسر الدعوم الفرعيه ومراقبه الدعوم الرئيسيه
العامة للخزف(شيني)	PRCL	٤,١٨	٣,٧٠	٣,٥٠	٣,٥٠	٤,١٠	٤,٣٠	٤,٥٠	هابط ينصح بتخفيف المراكز عند كسر الدعوم الفرعيه ومراقبه الدعوم الرئيسيه

التنبيه بإخلاء المسؤولية : هذا التقرير مبني على أسس التحليل الفني و المعلومات الواردة فيه يتم الحصول عليها من مصادر معروفة نعتقد في صحتها و هذا التقرير لا يعتبر توصيه بالبيع والشراء إنما هو مجرد استشارة فنية والمستثمر يملك حرية البيع والشراء طبقا لقراره الاستثماري الخاص به .



التعليق		المستهدف	المقاومة		وقف الخسائر	الدعم		الاجلاق	الكود	الاسم
			٢	١		٢	١			
ينصح بتخفيف المراكز عند كسر الدعم الفرعيه ومراقبه الدعم الرئيسي	هابط	١,٣٥	١,٤٠	١,٣٠	٠,٩٣	٠,٨٨	٠,٩٣	١,٠٦	UEGC	الصعيد العامة للمقاولات
ينصح بتخفيف المراكز عند كسر الدعم الفرعيه ومراقبه الدعم الرئيسي	هابط	٥,٧٠	٥,٧٠	٥,٥٠	٤,٠٠	٤,٠٠	٤,٣٠	٤,٥٩	SVCE	جنوب الوادي للاسمنت
ينصح بتخفيف المراكز عند كسر الدعم الفرعيه ومراقبه الدعم الرئيسي	هابط	٣,٤٩	٣,٢٠	٣,٠٦	٢,٧٦	٢,٦٦	٢,٧٦	٢,٩٥	GGCC	الجيزة العامة للمقاولات

التعليق		المستهدف	المقاومة		وقف الخسائر	الدعم		الاجلاق	الكود	الاسم
			٢	١		٢	١			
السهم في اتجاه عرضي بين المقاومات والدعم	عرضي	٤,٠٠	٣,٩٢	٣,٨٠	٣,٠٠	٣,٠٠	٣,٣٠	٣,٦٩	EGCH	كيما
السهم في اتجاه عرضي بين المقاومات والدعم	عرضي	٧,٥٠	٧,٢٠	٧,٠٠	٥,٥٠	٥,٣٠	٥,٨٠	٦,٢٥	EFIC	المالية والصناعية
السهم في اتجاه عرضي بين المقاومات والدعم	عرضي	٤,١٥	٤,٠٠	٣,٨٥	٣,٠٠	٣,٠٠	٣,١٠	٣,٣٥	SMFR	سماد مصر

التنبيه بإخلاء المسؤولية : هذا التقرير مبني على أسس التحليل الفني و المعلومات الواردة فيه يتم الحصول عليها من مصادر معروفة نعتقد في صحتها و هذا التقرير لا يعتبر توصيه بالبيع والشراء إنما هو مجرد استشارة فنية والمستثمر يملك حرية البيع والشراء طبقا لقراره الاستثماري الخاص به .

التعليق	الاتجاه	المستهدف	المقاومة		وقف الخسائر	الدعم		الايغلاق	الكود	الاسم
			٢	١		٢	١			
السهم في اتجاه عرضي بين المقاومات والدعم	عرضي	٩,٣٠	٩,١٠	٨,٩٠	٨,٠٠	٨,٠٠	٨,٣٠	٨,٦٥	JUFO	جهينة
السهم في اتجاه عرضي بين المقاومات والدعم	عرضي	٢٠,٢٠	١٩,٨٠	١٩,٢٠	١٨,٠٠	١٧,٨٠	١٨,٣٠	١٨,٥٣	MPCO	المنصورة للدواجن
السهم في اتجاه عرضي بين المقاومات والدعم	عرضي	٢,١٠	٢,٠٠	١,٩٢	١,٧٦	١,٦٦	١,٧٦	١,٨٥	EPCO	المصرية للدواجن

التعليق		المستهدف	المقاومة		وقف الخسائر	الدعم		الايغلاق	الكود	الاسم
			٢	١		٢	١			
ما زال الأداء العرضي المائل للهبوط هو المسيطر و الذي من المتوقع ان يستمر خلال الفتره القادمة خاصة في ظل الانخفاض النسبي لأحجام التداول لذا ينصح بالمتاجره لحين وصوح الإتجاه .	هابط	٩,٤٤	٨,٩٧	٨,١٩	٧,٣٠	٧	٧,٣٠	٧,٨٥	ESRS	العز لحديد التسليح
ينصح بجني الارباح ومراقبه الدعوم والمقاومات الهامه للاسهم	هابط	٥,٨٥	٥,٤٠	٤,٩٠	٤,٣٠	٤,١٥	٤,٣٠	٤,٦٣	IRON	الحديد والصلب
ينصح بجني الارباح ومراقبه الدعوم والمقاومات الهامه للاسهم	هابط	٨,٠٠	٧,٥٠	٧,٠٠	٦,٣٠	٦,١٨	٦,٣٠	٦,٦٥	ASCM	اسيك للتعدين

التنبيه بإخلاء المسؤولية : هذا التقرير مبني على أسس التحليل الفني و المعلومات الواردة فيه يتم الحصول عليها من مصادر معروفة نعتقد في صحتها و هذا التقرير لا يعتبر توصيه بالبيع والشراء إنما هو مجرد استشارة فنية والمستثمر يملك حرية البيع والشراء طبقا لقراره الاستثماري الخاص به .

تعليق	الاتجاه	المستهدف	المقاومة		وقف الخسائر	الدعم		الايغلاق	الكود	الاسم
			٢	١		٢	١			
ينصح بتخفيف المراكز عند كسر الدعم الفرعيه ومراقبه الدعم الرئيسي	هابط	١,٢٠	١,١٠	١,٠٠	٨٠.	٧٢.	٨٠.	٩٣.	ELEC	الكابلاب الكهربائية
ينصح بتخفيف المراكز عند كسر الدعم الفرعيه ومراقبه الدعم الرئيسي	صاعد	١٢,٠٠	١١	١٠,٥٠	٩,٥٠	٩,٥٠	١٠,٠٠	١٠,٣٨	CSAG	القناة للتوكيلات
ينصح بتخفيف المراكز عند كسر الدعم الفرعيه ومراقبه الدعم الرئيسي	صاعد	١,٧٠	١,٦٠	١,٥٠	١,٠٠	١,١٥	١,٣٠	١,٥٨	UASG	العربية المتحدة للشحن والتفريغ

**prepared by:**  
Mona Moustafa  
Islam Fathy  
Mustafaa Ra'fat

zeinab.mostafa@miragebrokerage.net  
islam.fathi@miragebrokerage.net  
mustafa@miragebrokerage.net

التنبيه بإخلاء المسؤولية : هذا التقرير مبني على أسس التحليل الفني و المعلومات الواردة فيه يتم الحصول عليها من مصادر معروفة نعتقد في صحتها و هذا التقرير لا يعتبر توصيه بالبيع والشراء إنما هو مجرد استشارة فنية والمستثمر يملك حرية البيع والشراء طبقا لقراره الاستثماري الخاص به .